

واحد کار (۲) : روشن کردن موتور چمن زن

مراحل انجام کار:

- لباس مناسب کار بپوشید و همراه مربی یک دستگاه چمن زن بنزینی از انبار تحویل بگیرید.
- دستگاه چمن زن بنزینی را به کارگاه ببرید .

- گيج روغن را بيرون بکشيد واز ميزان روغن مطمئن شويد.



- در باک بنزین را باز کنید و میزان بنزین را کنترل کنید .



- اهرم سیم گاز را در حالت خرگوش قرار دهید .



- ۵-۶ بار ساسات (تلمبه) را با انگشت سبابه فشار دهید و رها کنید . تا سوخت رسانی آسان شود.



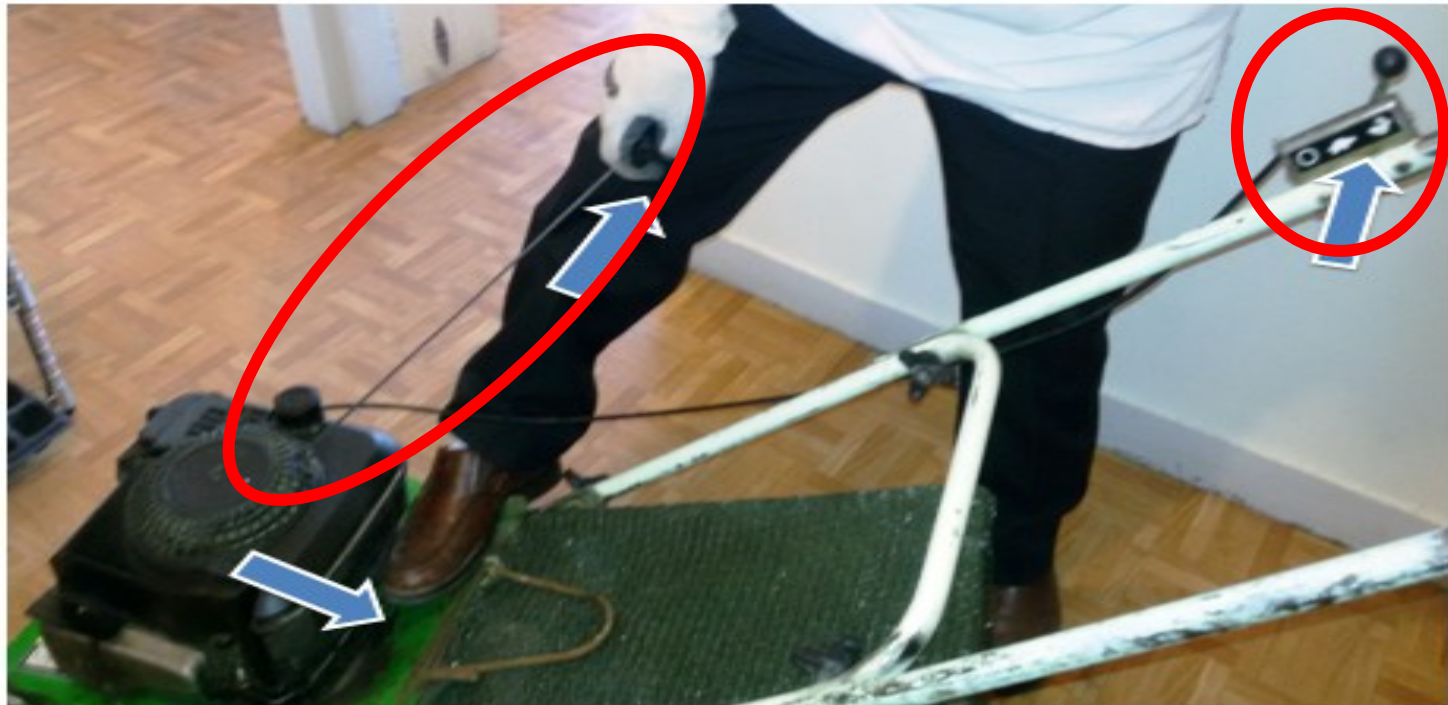
- طرف راست دستگاه (طرف دستگیره استارت) بمانید .



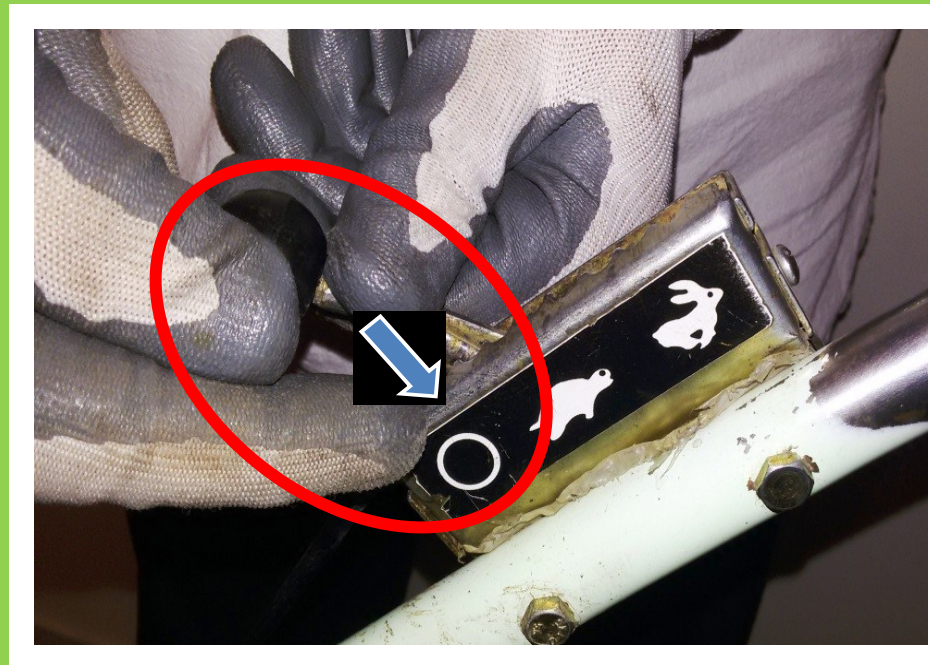
- با یک دست دستگیره استارت (هندل) را بگیرید و پای راستتان را برای ثابت ماندن دستگاه روی بدنه قرار دهید.



- دستگیره استارت را با سرعت و با رعایت اصول ایمنی به طرف خودتان بکشید .



- این عمل را تکرار کنید تا ماشین چمن زن روشن شود .
- چند بار گاز موتور را به وسیله اهرم گاز کم و زیاد کنید .
- برای خاموش کردن ماشین چمن زن اهرم گاز را روی دایره خالی قرار دهید .



در پایان :

- ابزار و وسایلی را که تحویل گرفته اید تمیز کنید و تحویل انبار دهید.

- لباسهای خود را تعویض کنید و دست و صورت خود را بشویید .

- از این عملیات گزارشی تهیه کنید و به مربی ارائه دهید .

۳- کار اهرم استارت چیست؟

- الف () - کمک به سوخت رسانی
ب () - خاموش کردن دستگاه
ج () - اضافه کردن گاز دستگاه
د () - اضافه کردن سرعت دستگاه

۴- چرا موقع روشن کردن چمن زن پا را روی بدنه قرار می دهند؟

- الف () برای اینکه چرخ ها محکم شوند
ب () برای اینکه دستگاه ثابت بماند
ج () برای اینکه دستگاه حرکت کند
د () برای اینکه سوخت راحت تر به دستگاه برسد

۵- برای خاموش کردن چمن زن اهرم گاز باید در چه حالت باشد؟

- الف () لاک پشت
ب () بین دایره خالی و لاک پشت
ج () دایره خالی
د () خرگوش